



**МИКРОПРОЦЕССОРНЫЕ
ТЕХНОЛОГИИ**

www.i-mt.net
8-800-555-25-11 (РФ)
+7-495-127-97-07 (СНГ)
+7-717-276-05-23 (KZ)
+998-71-205-16-78 (UZ)
O1@i-mt.net

СВИДЕТЕЛЬСТВО О ПРИЕМКЕ И ПРОВЕРКЕ

Реле мигающего света Флокс-М изготовлено и принято в соответствии с требованиями технических условий ТУ 3433-009-62887456-2023 и признано годным для эксплуатации.

Устройство с заводским № _____

Дата изготовления _____

Инженер ОТК

М.П.

Фамилия

Подпись

Дата

МАРКИРОВКА И ПЛОМБИРОВАНИЕ

На лицевой стороне указаны:

- товарный знак предприятия-изготовителя;
- название устройства;
- номер техподдержки;
- адрес сайта производителя.

На боковой стороне указаны:

- схема подключения;
- диапазон тока нагрузки;
- диапазон напряжения питания;
- режим работы устройства.

Пломбирование реле производится специальной этикеткой, разрушающейся при вскрытии реле, расположенной на разъемной части реле.

Sk
СКОЛКОВО

RU СДЕЛАНО
В РОССИИ

EAC

ФЛОКС-М
Реле мигающего света

Технический
паспорт



НАЗНАЧЕНИЕ

Реле мигающего света Флокс-М предназначено для питания световой сигнализации в цепях постоянного тока и организации шинки мигающего света.

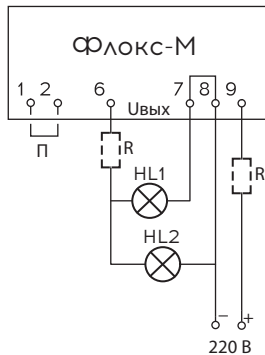
КРАТКИЕ ТЕХНИЧЕСКИЕ ДАННЫЕ

Питание, В DC	154-253
Ток нагрузки, А	0,01 - 2
Длительность импульса питания, с	0,3
Длительность паузы, с	без перемычки: 1 с перемычкой: 0,5
Габаритные размеры устройства ВхШхГ, мм, не более	90x54x63
Масса устройства, кг, не более	0,2
Степень защиты для корпуса в соответствии с ГОСТ 14254-2015 / IEC 529-89, не ниже	IP30

МЕРЫ БЕЗОПАСНОСТИ

К работе с реле Флокс-М допускаются лица, имеющие должную профессиональную подготовку, изучившие данный паспорт в полном объеме, имеющие группу допуска по электробезопасности не ниже III для работы в электроустановках до 1000 В. Реле Флокс-М выполняется в пластиковом корпусе без доступных к прикосновению металлических частей и не требует защитного заземления.

СХЕМА ПОДКЛЮЧЕНИЯ РЕЛЕ



Для защиты реле от короткого замыкания требуется установить автоматический выключатель 2А типа С в цепь питания

П - перемычка

HL - лампа

R - сопротивление для ограничения пусковых токов ламп

Если при включении нагрузки происходит бросок тока, то необходимо устанавливать токоограничивающее сопротивление R, значением не менее 8,2 Ом, допускается устанавливать или в цепь питания, или в цепь нагрузки. Мощность резистора должна соответствовать току нагрузки. Выводы 7, 8 объединены внутри схемы. Монтаж реле следует выполнять проводниками сечением от 0,5 до 1,5 мм².

ВНЕШНИЙ ВИД ФЛОКС-М



КОМПЛЕКТНОСТЬ

В комплект поставки входят:

- Реле мигающего света Флокс-М - 1 шт
- Технический паспорт - 1 шт

ТРАНСПОРТИРОВКА И ХРАНЕНИЕ

Устройство до ввода в эксплуатацию хранить на складе в упаковке компании-производителя, при температуре окружающего воздуха от -40 до +55°C и относительной влажности до 98% (при температуре 25°C).

Изделие без упаковки хранить при температуре окружающей среды от 0 до +40°C и относительной влажности до 98% (при температуре 25°C).